



“Somos apenas Hóspedes do Planeta”

PLANET GUEST

Relatório de Sustentabilidade
Grupo Pestana 2018

ÍNDICE

1. Mensagem do Presidente	3
2. Quem Somos	4
3. Programa de Sustentabilidade Grupo Pestana	5
3.1 Apoio e relações com a comunidade	6
3.2 Educação e Cultura	12
3.3 Responsabilidade Social Interna	15
3.4 Recuperação e Preservação do Património	17
3.5 Respeito pelo Meio Ambiente	19
3.6 Apoio ao Empreendedorismo	23

MENSAGEM DO PRESIDENTE

É com grande satisfação que apresento o 6.º Relatório de Sustentabilidade do Grupo Pestana, onde divulgamos as iniciativas do programa de sustentabilidade do Grupo, Planet Guest, implementadas em 2018.

No ano em que celebrámos 10 anos do Planet Guest, realizámos uma reflexão estratégica que nos levou a uma reestruturar o programa em 6 áreas de atuação: apoio e relação com a comunidade local; educação e cultura; respeito pelo meio ambiente; recuperação e preservação do património classificado; responsabilidade social interna e apoio a projetos de empreendedorismo.

Selecionámos estas 6 áreas porque compreendemos que hoje, como no futuro, estas contribuem para o desenvolvimento do nosso negócio. Das 6 áreas destaco a responsabilidade social interna, a que temos vindo a dar um foco de atenção crescente, a recuperação e preservação do património



classificado, que nasce pelo já longo investimento que o Grupo tem realizado na conversão de património em unidades hoteleiras, e o apoio a projetos de empreendedorismo, uma área a que pretendemos dar uma maior atenção.

As iniciativas que apresentamos ao longo deste relatório são prova de que podemos ambicionar crescer com respeito pelas pessoas e pelo planeta. Com o empenho e motivação dos nossos milhares de colaboradores dispersos pelos 16 países onde estamos presentes, continuaremos a procurar novas oportunidades de manifestarmos a nossa responsabilidade ambiental e social.

Estou certo que a próxima década do Planet Guest será constituída pela construção, com os nossos parceiros e comunidades locais, de um conjunto de novas iniciativas que farão do Planet Guest um programa mais forte, e com um impacto ainda mais positivo.

QUEM SOMOS

NEGÓCIO
16 N.º de países onde o Grupo Pestana está presente
434,2 Milhões de euros de volume de negócio
98 Unidades hoteleiras
4 Novas unidades hoteleiras inauguradas
15 Unidades hoteleiras em pipeline
11 382 quartos
67% Taxa de ocupação média
43,2 Milhões de euros de investimento financeiro em novas unidades hoteleiras com recuperação e preservação do património
31 N.º de unidades recuperadas
0,1 Milhões de euros de financiamento recebido do Governo
105,6 Milhões de euros de EBITDA
CLIENTES
4,4 Milhões de Clientes
DISTRIBUIÇÃO DE VALOR ECONÓMICO
22,9 Milhões de euros pagos de IRC
198,9 Milhões de euros pagos a fornecedores
88,9 Milhões de euros de custos com colaboradores

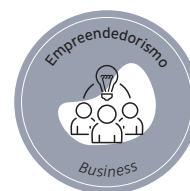
AMBIENTE
- 5% Consumo de eletricidade em 2018 face a 2017, num total de 69.376.360 KWh
- 10% Consumo de água em 2018 face a 2017, num total de 1.279.966 m3
+ 8% Consumo de gás natural em 2018 face a 2017, num total de 1.569.036 m3
+ 1% Consumo de gás (GPL) em 2018 face 2017, num total de 1.820.099 Kg
+ 18% Consumo de fuel/gasóleo em 2018 face a 2017, num total de 465.130 l
COLABORADORES
2 966 N.º de colaboradores
72% Percentagem de colaboradores com contratos sem termo
99% Percentagem de colaboradores com contratos a tempo integral
100% Percentagem de colaboradores com avaliação de desempenho
0,87% Taxa de absentismo
43% dos colaboradores são mulheres
16% dos lugares de administração são ocupados por mulheres. 33% dos diretores nacionais e 38% dos diretores regionais são mulheres. 41% dos chefes de departamento são mulheres.
38% dos colaboradores têm menos de 35 anos

PROGRAMA DE SUSTENTABILIDADE GRUPO PESTANA

Em 2018 reorganizámos as áreas de atuação do PLANET GUEST, o programa de sustentabilidade do Grupo Pestana.

Aos 4 eixos de intervenção já existentes, e que caracterizavam a nossa atuação de sustentabilidade, sendo estas, apoio e relação com Comunidade local; educação e cultura; respeito pelo meio ambiente e recuperação e preservação do património classificado, foram adicionadas duas novas áreas de atuação: responsabilidade social interna e apoio a projetos de empreendedorismo.

PLANET GUEST - PROGRAMA DE SUSTENTABILIDADE PESTANA 6 ÁREAS DE ATUAÇÃO ESTRATÉGICA



O relatório de sustentabilidade que em seguida apresentamos, e que o Grupo publica desde 2009, é um exercício voluntário de prestação de contas a todas as partes interessadas com quem nos relacionamos.

Nele damos a conhecer as iniciativas e os resultados do Programa Planet Guest em 2018, nas suas 6 áreas estratégicas de intervenção.

APOIO E RELAÇÕES COM A COMUNIDADE

Estamos comprometidos em promover o bem-estar e qualidade de vida das comunidades locais onde os nossos hotéis se inserem, promovendo o seu desenvolvimento e uma maior equidade social.

PLANET GUEST - PROGRAMA DE SUSTENTABILIDADE PESTANA



OBRIGADO POR AJUDAR

No ano de 2018 alargámos o âmbito da iniciativa, “Obrigado por Ajudar”, a todas as Pousadas e unidades hoteleiras dos Açores.

Estabelecemos protocolos com duas novas instituições, estas que passaram a beneficiar do apoio da iniciativa anteriormente mencionada, sendo elas: Afacidase e Santa Casa da Misericórdia, em Vila Franca do Campo, Açores.

Nesta campanha convidamos os nossos hóspedes a contribuírem para causas e instituições com 1€, no momento do check out. Por cada euro doado pelos nossos clientes, doamos mais 1€.

A totalidade deste valor reverte a favor das Instituições de Solidariedade Social locais nomeadamente, Acreditar - Lisboa, Crescer Ser - Porto, Lar Bom Samaritano - Algarve, Criamar - Madeira, Afacidase - Manteigas, e Santa Casa da Misericórdia - Vila Franca do Campo, Açores.



VOLUNTARIADO

As nossas unidades hoteleiras procuram associar-se a programas de voluntariado da região. Assim operam, ou promovem, uma iniciativa própria de voluntariado dando resposta a necessidades específicas de instituições sociais com quem têm estabelecidas parcerias.

Em 2019, durante 4 dias, um conjunto de voluntários da equipa da Pousada de Lisboa, recuperou a sede da Associação “Os Francisquinhos”. Esta tem como missão apoiar o desenvolvimento de crianças que nascem prematuras.

O ano de 2018 ficou ainda marcado pela participação dos nossos colaboradores, como voluntários da Comunidade Vida e Paz, uma organização que tem como missão dar resposta a necessidades e potencialidades de pessoas em condição de sem-abrigo ou situação de vulnerabilidade social.



DOAÇÃO DE BENS

NATAL SOLIDÁRIO

Ano após ano, os nossos hotéis celebram a quadra de Natal com solidariedade, e 2018 não foi diferente.

Os hotéis Pestana da Madeira e a Pousada da Serra da Estrela, doaram bens essenciais e brinquedos a um conjunto de instituições de solidariedade social, suas parceiras.

Em Lisboa, durante a festa de Natal dos nossos colaboradores, acompanhámos a celebração de uma recolha de brinquedos. Estes foram doados ao Centro Paroquial de Alcântara, no âmbito do protocolo estabelecido com esta organização.



EMPREGABILIDADE A PESSOAS COM NECESSIDADES ESPECIAIS

Procuramos ser um empregador inclusivo. Para isso, temos vindo a celebrar acordos com diversas instituições que promovem a integração de pessoas, com necessidades especiais, na nossa equipa de colaboradores.

Em 2018 demos continuidade aos nossos protocolos com diferentes entidades, como a Cercica e a CMC, para acolhimento de pessoas com deficiência motora e/ou mental, para a realização de estágios de inserção social e profissional nos nossos hotéis, demonstrando que o setor do turismo pode ser inclusivo para todos os cidadãos em empregabilidade.

DOAÇÃO A ESCOLAS PROMOVE MELHOR EDUCAÇÃO

As nossas unidades de São Tomé continuaram a ter um papel importante junto dos agrupamentos escolares mais próximos na região, apoiando os alunos com a doação de livros, roupas, e a oferta de refeições diárias.

Contribuímos assim, para a aprendizagem e para o percurso escolar das crianças, proporcionando condições alimentares e facultando os materiais necessários.

Esta iniciativa, também implementada pelo nosso hotel de África do Sul, que doou materiais aos alunos da escola de Malenane, Utahndiwe Children's Home.

DOAÇÃO DE PRODUTOS INUTILIZADOS

O Casino Park Hotel Madeira, Pestana Ocean Bay e o Pestana Promenade, doaram roupa inutilizada, como lençóis e atalhados a 3 instituições:

Casa de Saúde Câmara Pestana, a Casa S. João de Deus e o lar de idosos da Santa Casa da Misericórdia da Calheta. Os hotéis Carvoeiro Golfe, Pestana Delfim e Pousada de Lisboa também doaram materiais que já não estavam em utilização, no âmbito do programa HOSPES da Associação da Hotelaria de Portugal (AHP).

Criado em 2012, o HOSPES é o programa corporativo de responsabilidade social e sustentabilidade ambiental da AHP. O programa tem como objetivo orientar a vocação e empenho dos hotéis portugueses para uma causa comum: promover o crescimento sustentável e responsável do setor, atuando em três vetores – social, económico e ambiental.

DOAÇÃO DE BRINQUEDOS NO DIA DA CRIANÇA

Os nossos hotéis na Madeira promoveram, em parceria com o serviço de consulta externa de Pediatria e o Centro de Desenvolvimento da Criança do Hospital Dr. Nélio Mendonça, uma ação comemorativa do dia da criança.

Dirigida a todos os utentes destes serviços, o nosso apoio ao evento passou pela distribuição de presentes e de um lanche saudável às crianças, bem como a animação da nossa mascote, Pestaninha, durante o evento.



EVENTOS SOLIDÁRIOS

JANTAR SOLIDÁRIO NA MADEIRA

Em novembro organizámos, no Pestana Casino Park Hotel, mais uma edição do jantar solidário.

Deste, 50% das receitas angariadas reverteram a favor da Criamar, uma organização que apoia o desenvolvimento de crianças em risco, entre os 6 e os 12 anos, da Região Autónoma da Madeira.

CRIAMAR



ASSOCIAÇÃO DE SOLIDARIEDADE SOCIAL PARA O DESENVOLVIMENTO E APOIO A CRIANÇAS E JOVENS

ÁRVORE DE NATAL SOLIDÁRIA VENDA DE REBUÇADOS DA MADEIRA REVERTEM PARA IPSS

O Hotel Casino Park aliou a decoração natalícia do hotel ao espírito de solidariedade: decorou a árvore com os típicos rebuçados da Madeira, para venda.

As receitas da venda dos doces reverteram para uma IPSS da comunidade local.

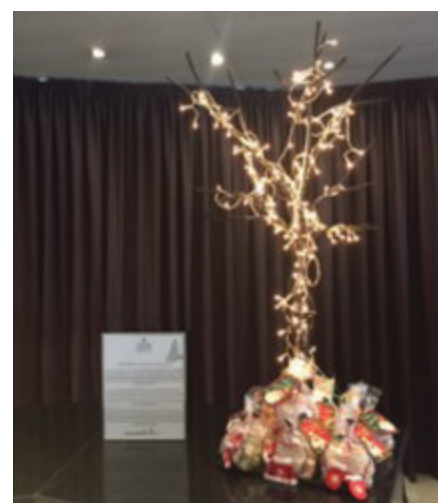
ALMOÇO DE NATAL PARA SEM-ABRIGOS

No dia 25 de dezembro abrimos as cavalariças do Pestana Palace para oferecer um almoço de Natal aos sem abrigo. Para além do almoço, servido por voluntários, foram também angariados presentes para oferecer aos mesmos.

Ao disponibilizarmos as nossas instalações contribuímos para proporcionar um Natal caloroso e fraterno a este grupo de pessoas desfavorecidas.

CONCERTO DE NATAL SOLIDÁRIO PESTANA PALACE

Em 2018 organizámos, no Pestana Palace, um concerto solidário com os músicos Sofia Hoffmann e Dj Lul, tendo 50% das receitas revertido para a Casa dos Rapazes.



MARATONA A FAVOR DA ASSOCIAÇÃO ONCOLÓGICA DO ALGARVE

20 colaboradores dos nossos hotéis do Algarve participaram na edição 2018 da MAMAMARATONA - um dos maiores eventos de solidariedade do sul de Portugal.

O valor das inscrições, suportado pelo Grupo Pestana, reverteu para a Associação Oncológica do Algarve.



CORRIDA PESTANA MADEIRA - RUN THE TIME OF YOUR LIFE 2018

Em 2018 organizámos mais uma edição desta corrida, destinada aos escalões juniores, seniores e veteranos.

As receitas das inscrições reverteram a favor da Criamar.



CORRIDA PESTANA S. SILVESTRE APOIA 600 CRIANÇAS

A Associação de Atletismo da Madeira organiza, no dia 28 de dezembro de cada ano, a corrida de São Silvestre. Uma iniciativa que tem vindo a atrair à região inúmeros atletas nacionais e internacionais.

Em 2018, ano em que a Madeira celebrou 600 anos, tínhamos como objetivo conseguir 600 inscrições de atletas para esta corrida. O objetivo foi superado, com 957 atletas amadores inscritos nas provas da corrida solidária. Esta iniciativa, que visa promover a prática do desporto e uma vida saudável, tem sido ainda importante pelo caráter solidário da corrida.

Em novembro de 2018, ao completarmos as 600 inscrições, doámos 600 kits presentes, - mochilas, estojos, blocos e canetas - na Secretaria Regional da Inclusão e dos Assuntos Sociais, para serem atribuídos a crianças necessitadas.



OFERTA DE SERVIÇOS E BENS ALIMENTARES

Algumas das nossas unidades hoteleiras doaram serviços de alojamento e refeições, a várias instituições sociais.



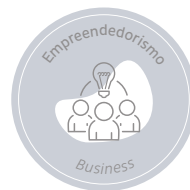
- O Pestana Hotel Group em São Tomé assinou dois protocolos de apoio social com duas relevantes instituições sociais que operam neste país. Com a Cruz Vermelha Internacional, o protocolo visa a oferta de refeições diárias ao centro de dia de Palmares, promovido pelo Casino de São Tomé.
- O Hotel Madeira e Trópico apoiou a associação MAKE A WISH, com a oferta de quartos a crianças com doença em fase terminal, possibilitando-lhes a concretização de um sonho.
- GRUPO PESTANA disponibiliza anualmente, a título gratuito, um conjunto de até 35 noites de alojamento, em quartos duplos a usufruir no Hotel Pestana Rouma (Maputo) segundo algumas condições, à KANIMAMBO, associação de Apoio ao Albinismo.
- O CR7 Madeira ofereceu um jantar a 8 jovens da Academia Johnson, uma associação que tem como missão promover o desporto, o desenvolvimento e a integração social de jovens e crianças dos bairros da zona da Cova da Moura.
- A Pousada de de Beja ofereceu alojamento para apoio à Casa Santo António, uma IPSS daquela região, e que tem como missão o apoio a famílias e crianças.
- No Algarve as nossas unidades doaram 2 noites de alojamento à Associação Oncológica do Algarve.
- A Pousada da Vila de Óbidos ofereceu um voucher à Fundação de Educação e Cultura Portuguesa do Vale do Silício (SVPECF).
- A Pousada da Cidadela, em colaboração com a Universidade Europeia, ofereceu um lanche a 150 crianças do programa WAVE BY WAVE, uma iniciativa da Associação Portuguesa Surf for Good, que visa a intervenção multidisciplinar promotora do bem-estar e saúde mental através do surf.
- A Associação Famílias Solidárias de Oeiras e a Associação Salvador receberam ofertas de alojamento nas nossas Pousadas de Portugal.
- Os nossos hotéis de Cascais e Sintra entregam as suas sobras alimentares, que estão ainda em boas condições alimentares a diversas instituições sociais destas 2 regiões, através da Re-Food - núcleo de Cascais e Cascais CPR, no âmbito do reaproveitamento dos produtos não consumidos nos vários eventos que decorreram no hotel. O Pestana Palace também doou alimentos, no âmbito da sua colaboração com a Re-Food, num total médio de 50Kg por semana.

O Pestana Equador tem sido responsável pela manutenção do posto médico local e pela contratação de um enfermeiro. Apoiar ainda, com um plafond mensal, a compra de medicamentos para clientes, staff e membros da comunidade. Tem sido ainda financiador do serviço ambulatorio, que não existe na ilha, bem como pela manutenção do posto de polícia local, assegurando os salários dos polícias e a segurança do ilhéu. Foi ainda a entidade financiadora do fontanário local, que mantém até á data, possibilitando o acesso a água por parte da comunidade local. O hotel contrata ainda artistas locais/artesãos, locais para trabalhos de decoração e remodelação, tendo financiado a abertura de uma loja onde estes expõem os seus trabalhos. Através de uma parceria com o grupo VALUDO, promovemos a apanha de cocos, que gera emprego aos habitantes da ilha.

EDUCAÇÃO E CULTURA

Em 2018 continuámos a implementar e a apoiar iniciativas que valorizam a identidade cultural das regiões onde os nossos hotéis operam, e a educação académica como um direito de todos os cidadãos.

PLANET GUEST - PROGRAMA DE SUSTENTABILIDADE PESTANA



ARTFORYOU

Ao longo do ano de 2018, estabelecemos diversas parcerias com entidades e oficiais portuguesas para a cedência do seu espólio de pintura para os foyers dos nossos hotéis.

Com esta iniciativa promovemos a cultura e arte portuguesa, dando utilidade pública ao acervo das instituições.

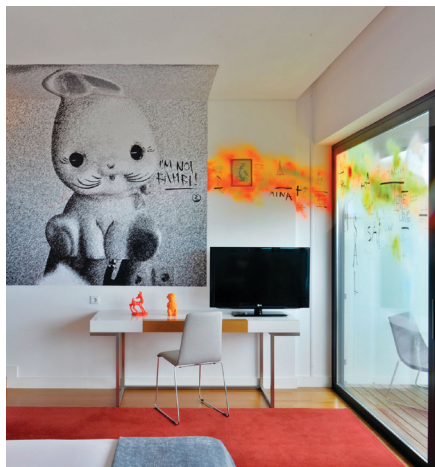
Desta forma, junto dos nossos hóspedes e utentes dos nossos hotéis, promovemos a pintura do nosso país.

ARTMACH

Promovemos, em parceria com o jovem empresário Gonçalo Vidigal o evento ARTMACH.

Inspirado num conceito de sucesso nos EUA, o ARTMACH é uma competição entre vários artistas, que se transforma num espetáculo de arte interativa ao som de um DJ set.

No final do evento são leiloadas as obras de arte realizadas, cujo valor reverte a favor de uma causa solidária.



POUSADA DE CASCAIS CRIA MAPA ARTÍSTICO DA CIDADE COM O CIDADELA ART DISTRICT

O Cidadela Art District é um espaço artístico, cultural e inovador criado pelo Grupo Pestana em 2014, como um polo de arte para visitantes e hóspedes.

Reforçando o posicionamento de Cascais como território cultural, em articulação com o Centro Cultural de Cascais e a Casa das Histórias de Paula Rego, - entre outras instituições e eventos culturais-, expressa pelo caráter inovador que a iniciativa tem, os laços de cidadania que a Pousada construiu com Cascais.

Desta forma, um exemplo do papel que um grupo hoteleiro pode desempenhar no reforço do posicionamento cultural de uma cidade.

Possui 6 estúdios abertos de criação ao vivo, permitindo assim, que hóspedes e visitantes possam assistir ao processo criativo dos artistas. Estes 6 estúdios, cedidos gratuitamente por períodos de um ano, foram ocupados por um conjunto de artistas contemporâneos portugueses: Paulo Arraiano, Pedro Matos, Susana Anágua, Duarte Amaral Netto, Bruno Pereira e Paulo Brighenti. OS 6 artistas foram responsáveis pela criação de 6 quartos de autor na Pousada de Cascais, bem como pela dinamização de várias palestras e workshops, assegurando a dinâmica criativa e inovadora.

Em 2018, o hotel cedeu ainda a Praça de Armas do Pestana Cidadela para receber a estrutura LOVE. A iniciativa, da Associação Dê Mais Coração, permite colocar mensagens na estrutura metálica que materializa a palavra LOVE, à semelhança do que acontece em pontes de várias cidades europeias



DIA ABERTO NO PESTANA PALACE

No âmbito do evento Open House, inserido na Trienal de Arquitetura de Lisboa, e em parceria com a EGEAC, o Pestana Palace acolheu diversas visitas guiadas ao Palácio e jardins.

Com esta iniciativa os estudantes de escolas secundárias da faculdade de arquitetura da Universidade Técnica de Lisboa tiveram oportunidade de conhecer o património arquitetónico desta nossa unidade.



GRUPO PESTANA PARCEIRO DO ARTE INSTITUTE

O Grupo Pestana apoia o Arte Institute. A organização, sediada em Nova Iorque, tem como missão divulgar a arte e cultura portuguesa naquela cidade e no mundo.

Proporciona um espaço intercultural de inspiração, sendo um catalisador para um diálogo inovador artístico entre as várias comunidades de Nova Iorque e os artistas portugueses.



LIVROS QUE APOIAM A PROFISSIONALIZAÇÃO DE CRIANÇAS COM TRISSOMIA

O hotel Cidadela, em Cascais, tem dado um importante contributo para a profissionalização de crianças com Trissomia 21. O apoio tem sido dado através da cedência de espaço à Livraria Deja Lu. Gerida por uma associação que vende livros doados, as receitas geradas têm apoiado projetos de profissionalização de crianças com esta doença. Em 2018 o projeto gerou um donativo de €32.000 e, desde o seu início, €119.000.



PARCERIA CASA DOS RAPAZES

Através da nossa parceria com a Casa dos Rapazes, uma organização que tem como missão dar apoio a crianças e famílias em risco, continuámos a apoiar a educação dos utentes desta instituição.

BIBLIOTECA COMENDADOR MANUEL PESTANA NA REDE NACIONAL

A biblioteca Comendador Manuel Pestana, financiada pelo fundador do Grupo Pestana, entrou em 2018 para a rede nacional de bibliotecas. Uma prova da qualidade do espólio que a biblioteca tem, e do papel que exerce na promoção da acessibilidade cultural aos cidadãos madeirenses.

ROTEIRO CULTURAL DE SANTA CRUZ

O Pestana Grand organizou, para os seus hóspedes, uma visita cultural a Santa Cruz, junto da Câmara Municipal de Santa Cruz.

Com esta iniciativa o hotel promoveu o roteiro cultural da região onde se insere.



PROMOÇÃO DA SUSTENTABILIDADE

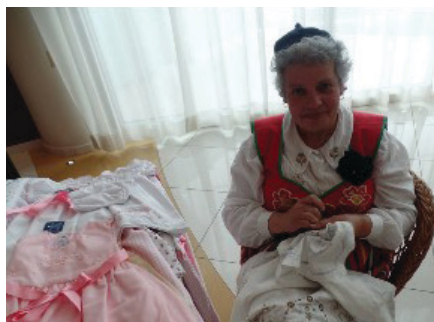
O nosso contributo para a sustentabilidade tem passado pelo acolhimento, em parceria, de eventos sobre sustentabilidade nas nossas unidades hoteleiras

Em 2018 o Pestana Palace foi o local escolhido para o lançamento do Guia de Responsabilidade Social C21 do GRACE, e para a realização de uma sessão de apresentação dos selos de responsabilidade social e ambiental da AHP.

DIVULGAÇÃO DE ARTESANATO E PRODUTOS LOCAIS

Muitas das nossas unidades continuaram, em 2018, a desempenhar o papel de agentes promotores da cultura local ao integrar, na programação do hotel, eventos artísticos e gastronómicos que caracterizam a região onde se inserem.

As unidades têm ainda disponibilizado o foyer dos hotéis para mostras de produtos de artesanato locais.



TRANSPORTE DE ALUNOS PARA A ESCOLA

O nosso hotel de São Tomé tem desempenhado um papel importante na continuidade das crianças do Ilhéu das Rolas na escola.

Tal como em anos anteriores, em 2018 continuámos a assegurar o seu transporte de barco para a escola entre o Ilhéu e Porto Alegre.



BOLSAS SOCIAIS PARA A EDUCAÇÃO ESCOLAR

Em 2018 demos continuidade à promoção da educação de jovens, através da atribuição de bolsas sociais a 50 jovens de Arraiolos, na região do Alentejo, para apoiar a sua continuidade na escola.

Este apoio foi dado na qualidade de membros da EPIS, uma associação criada em 2017 por um grupo de mais de 100 empresários e gestores de Portugal, com a missão de capacitar jovens necessitados para a realização do seu potencial ao longo da vida, através da educação, da formação e da inserção profissional.



RESPONSABILIDADE SOCIAL INTERNA

O apoio aos nossos colaboradores e um eixo de atuação fundamental do Planet Guest, com iniciativas que visam a sua valorização profissional e pessoal, e um maior bem-estar.

PLANET GUEST - PROGRAMA DE SUSTENTABILIDADE PESTANA



APOIO À FAMÍLIA

Em 2018 o grupo Pestana antecipou o pagamento de metade do subsídio de Natal para Agosto, uma medida que teve como objetivo apoiar a compra de material escolar no regresso as aulas. Para além desta iniciativa, voltámos a organizar um banco de manuais escolares, que visa o reaproveitamento dos livros pelos filhos dos nossos colaboradores.

Sentindo que as férias escolares de Verão são uma preocupação para os nossos colaboradores que têm filhos e jovens, realizámos um acordo com o centro cultural e recreativo Cruzeiro Rio Seco, para acolher os filhos dos nossos colaboradores.

Em 2018, e de forma a ajudarmos as famílias dos nossos colaboradores, realizámos um estudo interno de sinalização de colaboradores com maiores dificuldades, para ajudarmos a solucionar algumas delas.

PREMIAR O DESEMPENHO DOS COLABORADORES

Em diversas unidades temos instituída a iniciativa “Empregado do Mês/ Trimestre”. A eleição, feita por toda a equipa, pretende reconhecer e valorizar o trabalho dos nossos colaboradores.

Os colaboradores com bom desempenho profissional recebem um bônus anual para o qual contribuem os diferentes objetivos de trabalho, em várias áreas.

Anualmente na Reunião Pestana procede-se à entrega dos Prémios Anuais para as unidades com melhor performance em várias categorias, como por exemplo “Prémio Produtividade Pestana”.

MAIS SAÚDE PARA OS NÓS OS COLABORADORES

Em São Tomé financiámos a instalação de um consultório médico, com equipamentos enviados de Portugal, para a realização de consultas médicas gratuitas aos nossos colaboradores e suas famílias, realizadas por médicos alojados, em regime de voluntariado.

Realizámos ainda um protocolo para atendimento hospitalar dos nossos colaboradores e famílias, bem como um segundo protocolo com o Ministério da Saúde, para aquisição de medicamentos a ser fornecidos ao nosso consultório disponíveis para nossos colaboradores, famílias e hóspedes, em caso de necessidade.

Em parceria com o Ministério da Saúde, e de forma a combater a falta de medicamentos na ilha, estabelecemos contacto com diversas comissões de ética de empresas farmacêuticas, para importação de medicamentos, ao abrigo da lei do mecenato.

Criámos ainda o Pestana Market STP, um social que visa a angariação de vestuário e todo o tipo de material, cedido pelas diversas unidades hoteleiras do Universo Pestana, disponíveis na loja para entrega aos colaboradores mais carenciados.



FORMAÇÃO PARA A SAÚDE

Através do protocolo com a Health 4 Moz, os colaboradores do nosso hotel de Moçambique, assim como os seus familiares, realizaram um curso de suporte básico de vida.

O curso foi dado pelos membros da Health 4 Moz, uma associação que tem como objectivo a conceção, execução e apoio de programas e projetos de cooperação para o desenvolvimento e de assistência humanitária em Moçambique nas áreas da saúde, incluindo educação, assistência médica, medicamentosa e alimentar.



SALÁRIOS E BENEFÍCIOS

Em todas as nossas unidades praticamos salários, no mínimo, iguais ou superiores ao Salário Mínimo Nacional. Assim como a igualdade de salários de colaboradores do sexo masculino e feminino, pertencentes à mesma categoria profissional.

O Grupo Pestana concede a alguns dos seus colaboradores um conjunto de benefícios que contribuem para um melhor nível de bem-estar dos mesmos, como plano médico, subsídio de alimentação e seguro de vida.

Em alguns países o Grupo paga ainda um vale de transportes aos seus colaboradores

HIGIENE E SEGURANÇA ALIMENTAR

O Grupo Pestana cumpre com toda a formação exigida por lei em matéria de higiene e segurança alimentar, dando aos seus colaboradores a respetiva certificação da formação.

VOLUNTARIADO DE COMPETÊNCIAS

A grande dimensão da nossa equipa traduz-se num imenso agregado de competências em diversas áreas. Para promover o desenvolvimento dos nossos colaboradores. Assim damos oportunidade a que cada colaborador doe uma hora de trabalho por semana para a realização de voluntariado de competências junto de um colega.

SAÚDE E SEGURANÇA

Nos países africanos, onde estamos presentes, são realizadas palestras sobre o tema da higiene e segurança no trabalho alertando para prevenção de doenças com grande impacto nestas regiões como a Febre Tifóide, a Malária e a tuberculose. É também realizada a sensibilização para a prevenção de doenças sexualmente transmissíveis e infecto-contagiosas, como HIV Sida.

RECUPERAÇÃO E PRESERVAÇÃO DO PATRIMÓNIO

Em 2018 continuámos, nos nossos novos projetos hoteleiros, a desempenhar o papel de reabilitação de edifícios históricos, contribuindo para a manutenção do património e da história dos locais onde decorrem as nossas operações.

PLANET GUEST - PROGRAMA DE SUSTENTABILIDADE PESTANA



PESTANA PLAZA MAYOR MADRID

O Pestana Plaza Mayor Madrid é um hotel construído a partir da recuperação de dois edifícios históricos com mais de 400 anos – a Casa de la Carniceria e o Quartel de Bombeiros.

Este projeto denota a forte preocupação do Grupo Pestana pela valorização do património local e a sua perfeita integração na área envolvente.

O hotel situa-se na Plaza Mayor de Madrid, construída em 1617 pelo arquiteto Juan Gómez de Mora e foi palco de acontecimentos históricos como a beatificação de San Isidro, a coroação de Filipe IV e Carlos III e inúmeras execuções públicas.



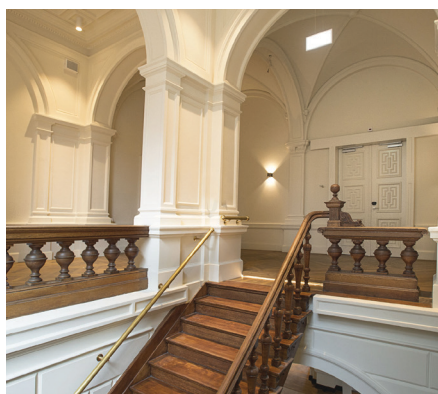
O Pestana Plaza Mayor Madrid é um hotel único, uma homenagem ao trabalho de tecedores, bordadores, ferreiros, carpinteiros e ceramistas. É um tributo à sua arquitetura original, onde cada tijolo exposto nas suas sólidas paredes revela as cicatrizes da história, e a iluminação de cenografia barroca, as heranças da arte islâmica.

Sendo inspiração de artistas como Goya ou Velásquez, com escadarias de estilo Herreriano, que nos transportam para o coração da história da cidade.

PESTANA AMSTERDAM RIVERSIDE

Dois dos edifícios que compõem o Pestana Amsterdam Riverside são património histórico, tendo pertencido ao município de Nieuwer Amstel, tendo depois sido o arquivo de Amsterdão.

As estruturas originais foram mantidas e incorporadas no edifício atual, como as escadas da zona do lobby ou a árvore monumental do restaurante. A recuperação do edifício foi realizada com a aprovação do comité de monumentos.



POUSADA DE ÓBIDOS

Situada a 200 metros do castelo de Óbidos, onde funcionam os serviços de receção e restaurante, a Pousada Vila Óbidos, um antigo hospital, foi recuperada reproduzindo as casas tradicionais obidenses do século XVIII.



Esta pousada oferece uma experiência inovadora para viver dentro da vila muralhada de Óbidos, sendo um ótimo ponto de partida para conhecer o património histórico e cultural desta vila.

Juntamente com os outros 3 edifícios – a casa Lidador e o Castelo, onde oferecemos os serviços de receção e restaurante, é um excelente ponto de partida para explorar a vila de ruas medievais e o seu património cultural.

PESTANA CHURCHILL BAY

A nova pousada que abrirá, em 2019, na Madeira, representou um investimento de 4 milhões de euros. A pousada irá funcionar icónico edifício histórico frente à baía daquele município de câmara de Lobos, requalificado pelo Grupo Pestana.

A pousada é totalmente inspirada no ex-primeiro ministro britânico Churchill, que chegou a passar férias na ilha em 1950.



RESPEITO PELO MEIO AMBIENTE

O ano de 2018 ficou marcado pela conquista de certificações e reconhecimentos da responsabilidade ambiental dos nossos hotéis. Iniciámos uma campanha de substituição do plástico das nossas operações e demos continuidade às ações de valorização de espécies em extinção, e de sensibilização ambiental a colaboradores e clientes.

PLANET GUEST - PROGRAMA DE SUSTENTABILIDADE PESTANA



PESTANA EQUADOR APOIA NIDIFICAÇÃO DE TARTARUGAS EM VIAS DE EXTINÇÃO

Em 2018 mantivemos a zona de nidificação de tartarugas, onde se reproduziram milhares de tartarugas Sada, espécie em vias de extinção.

Recolhemos os ovos e apoiámos a vigilância noturna para proteção das tartarugas numa parceria com a ONG ATM, e realizamos as atividades de libertação das tartarugas em conjunto com os clientes.

Tal como em anos anteriores, realizámos ações de sensibilização ambiental junto da população, alertando-a para o valor económico dos recursos naturais locais, como Baleias e Golfinhos, muito apreciados pelos turistas.

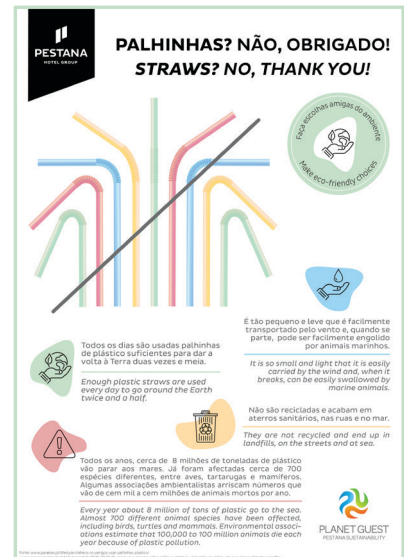


REDUÇÃO DA UTILIZAÇÃO DO PLÁSTICO

Em diversas unidades ao longo de 2018 implementámos um programa que visa reduzir a utilização do plástico.

No Cidadela, no Pestana Palace e nos nossos hotéis de Sintra e Cascais, para além de identificarmos alternativas mais ecológicas para os produtos de plástico que consumíamos diariamente na operação do hotel, oferecemos a todos os colaboradores uma caneca em inox personalizada com o nome do colaborador, para eliminação dos copos de plástico nas áreas de back-office.

Substituímos ainda as palhinhas de plástico, os stickers das bebidas e os sacos higiénicos por papel, e substituímos os copos de plástico que serviam a piscina por copos de papel, assim como os minicopos de plástico de café por papel também. As canetas disponibilizadas aos hóspedes nos quartos foram substituídas por lápis.



COMEMORAÇÃO DO DIA DA ÁRVORE

O Casino Park Madeira comemorou o Dia da Árvore de 2018 com a plantação de uma árvore, com a ajuda dos nossos clientes.



BRIGADA VERDE

A nossa Pousada de Guimarães promoveu a formação de uma Brigada Verde, composta por colaboradores e habitantes da freguesia onde o hotel se localiza.

Juntos desenvolveram ações de proteção e valorização do meio ambiente.



LIMPEZA DE CALHAU

Em 2018, 15 trabalhadores do Carlton Madeira comemoraram o dia 5 de Junho, o Dia Mundial do Ambiente, com a limpeza de um calhau adjacente ao hotel.

DÊ UMA TAMPA À INDIFERENÇA

Os Hotéis do Grupo Pestana na Madeira, entregaram um total de 740kgs de tampinhas à Associação de Deficientes – Delegação da RAM, no âmbito do nosso Programa de Sustentabilidade e do “Dê uma tampa à indiferença”.

Este visa recolher tampas para a sua posterior valorização, e com as suas receitas adquirir material médico.



MENOS ÁGUA, MAIS AMBIENTE

O nosso hotel de Amsterdão desenvolveu ao longo de 2018 uma campanha de sensibilização dos hóspedes para a reutilização das toalhas.

No âmbito desta campanha, que visa a redução dos custos da operação e o consumo mais responsável de água, o hotel determinou ainda o alargamento da reposição dos lençóis de cama, que são mudados de 3 em 3 dias.

O Pestana Promenade realizou também uma iniciativa análoga junto dos seus hóspedes, para reduzir o consumo de água, denominada “Pare e Pense”.



Ajude-nos a ajudar!
Help us to help!

Somos apenas hóspedes do planeta.
We're all planet guests.



EFICIÊNCIA NO CONSUMO DE ENERGIA

Para além da água, a procura de níveis de eficiência tem estado focada na energia. Nesse sentido, em 2018 foi dada continuidade à implementação do sistema de monitorização e alerta dos consumos (que abrange, para além da energia, a água), e que permite realizar uma análise detalhada sobre o desempenho ambiental de cada unidade hoteleira.

O sistema encontra-se a ser implementado por zonas geográficas desde 2014. Cada unidade hoteleira possui um comité de energia, onde participam os responsáveis de cada área operacional, aos quais é atribuída a responsabilidade de identificar e implementar medidas para aumentar o nível de eficiência.

HORA DO PLANETA

No dia 24 de março, entre as 20h30 e as 21h30, os hotéis do Grupo e as Pousadas de Portugal participaram na iniciativa "Hora do Planeta".

A maior iniciativa de luta mundial contra as alterações climáticas, da rede WWF - uma organização global independente, de conservação da natureza.

Entre as 20h30 e as 21h30, as unidades reduziram a luz elétrica nas zonas comuns, interiores e exteriores das unidades.

O Pestana Promenade celebrou esta causa com um jantar à luz das velas.

LIFESTYLE ECOLÓGICO

O nosso hotel de Amsterdão promove um conjunto de processos que visa ter uma operação mais amiga do ambiente.

A utilização de produtos de limpeza ecológicos, substituição dos jornais em papel pelo serviço de notícias online, ou a disponibilização de bicicletas aos hóspedes, são alguns dos exemplos.

O hotel estabeleceu também uma parceria com uma empresa de táxis que promove a mobilidade com menor impacto ambiental.



HOTÉIS DA MADEIRA RECEBEM CERTIFICAÇÃO VERDE

12 hotéis do Pestana Hotel Group na Madeira foram distinguidos com a Chave Verde 2018, um certificado que distingue os hotéis que promovem o turismo sustentável ao praticar uma correta gestão ambiental nas suas unidades.

Ao Casino Park Hotel, na Madeira, foi atribuído o certificado Travelife.



FORMAÇÃO AMBIENTAL A COLABORADORES

Em várias das nossas unidades, nomeadamente as da Madeira, os colaboradores receberam formação ambiental para a adoção de boas práticas na operação.

A formação incide sobre os processos que são implementados para a separação dos resíduos, ou práticas mais eficientes de consumo de energia, água e gás.

O Pestana Promenade realizou uma ação de sensibilização para a reciclagem e separação de resíduos com o preenchimento de um questionário, para avaliar e sensibilizar os seus colaboradores nesta prática ambiental.



DAR UMA SEGUNDA VIDA AOS MATERIAIS CONSUMIDOS

É prática comum nas unidades Pestana a promoção de práticas de reciclagem, sobretudo dos materiais consumidos com maior significância, como o papel, o plástico, vidro, lâmpadas e pilhas, para além dos resíduos orgânicos.

HOTÉIS PESTANA RECEBEM SELOS DE RESPONSABILIDADE AMBIENTAL

O Grupo Pestana recebeu selos de Responsabilidade Social e Ambiental da AHP.



APOIO AO EMPREENDEDORISMO

Em iniciativas próprias, ou com organizações parceiras, temos sido um motor do empreendedorismo, contribuindo para o desenvolvimento profissional e para um mercado de trabalho mais inclusivo.

PLANET GUEST - PROGRAMA DE SUSTENTABILIDADE PESTANA



PARCERIA COM A REFUJOBS

Estabelecemos uma parceria com a REFUJOBS, um projeto do Alto Comissariado para as Migrações, que tem por objetivo potenciar as competências profissionais das pessoas refugiadas e as oportunidades de emprego disponíveis em entidades e empresas portuguesas.

Com esta parceria demos oportunidade aos refugiados de participar no nosso programa de estágios estagiários (curriculares, extracurriculares, profissionais), em áreas como restauração, atendimento ao cliente, animação, marketing, tecnologias da informação e comunicação, proporcionando a entrada no mundo da hotelaria através do maior grupo hoteleiro nacional e um dos maiores grupos hoteleiros na Europa.

ALIANÇA COM O PROGRAMA INCORPORA

Em 2018 estabelecemos uma parceria com o programa Incorpora, um projeto da Fundação "La Caixa", que visa a inserção laboral de pessoas situação ou risco de exclusão social, como pessoas com deficiência, imigrantes, jovens ou mulheres vítimas de violência de género, através de formação e do desenho de um itinerário laboral de acordo com o perfil de cada pessoa.

Com esta parceria contribuimos para a inclusão social, permitindo o desenvolvimento profissional e a inclusão no mercado de trabalho destas pessoas.

PROTOCOLOS PARA ESTÁGIOS

Em 2018 realizámos um protocolo com a Casa dos Rapazes e com a Fundação José Romão de Sousa, de Estremoz, para a inclusão dos seus membros em estágios de inserção nos nossos hotéis.

APOIO A REFUGIADOS

Subscrevemos uma unidade de participação, no valor de € 50.000, no Fundo BlueCrow Dynamic Fund, que apoia empreendedores visionários no desenvolvimento e expansão das suas ideias, produtos e empresa.

A unidade subscrita foi aplicada no programa de apoio aos refugiados do fundo.

“ESTAMOS JUNTOS” PROJETO DE DESENVOLVIMENTO COMUNITÁRIO TILIZINWE



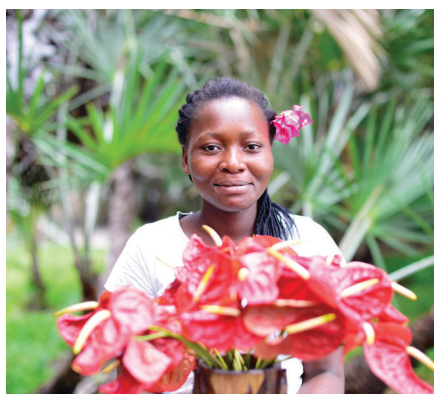
No resort de Bazaruto do Grupo Pestana, as necessidades da comunidade local mais próxima, Machulane, são muitas: acesso a água potável, eletricidade ou cuidados de saúde. Com a população a depender da pesca e da venda de artesanato para a sua sobrevivência, a direção do nosso hotel nesta região desenvolveu um ambicioso projeto de desenvolvimento comunitário que visa gerar valor social no médio e longo prazo.

O apoio à criação de oportunidades alternativas de rendimento para a população local, conservando a sua cultura, passou pela criação de um centro comunitário onde os habitantes podem vender o seu artesanato aos turistas.

O centro é ainda o local onde são dadas aulas de inglês, que possibilitou já que os habitantes possam ganhar as competências necessárias para desempenharem o papel de guias dos nossos turistas, de literacia digital e hotelaria, potenciando a inclusão dos habitantes na equipa de colaboradores do nosso hotel.

O projeto comunitário passou ainda pela contratualização dos habitantes da comunidade para serviços de jardinagem nos hotéis do jardim e limpeza da praia, e pela promoção de uma horta local, onde os membros da comunidade cultivam diversos produtos que abastecem o hotel.

Durante as férias escolas o hotel disponibiliza estágios a jovens da comunidade local, possibilitando-lhes a aquisição de novas competências e experiência profissional.



APOIO À GIRL MOVE

A Girl Move é uma organização que contribui para a mudança social em Moçambique, proporcionando a jovens universitárias moçambicanas uma formação ativa com formadores de excelência (a nível nacional e internacional), uma experiência prática em termos de mentoring de outras jovens universitárias (no âmbito do Programa BELIEVE, Mwarusi) e uma vivência de um estágio de vida internacional em Portugal.

No âmbito do apoio dado a esta organização, recebemos, durante 1 mês, a Emília Ferro para um estágio na Direção de Marketing, CRM e Loyalty.

A experiência permitiu-lhe melhorar conhecimentos e aptidões que irá aplicar em Moçambique.



Believe ● Lead ● Change

